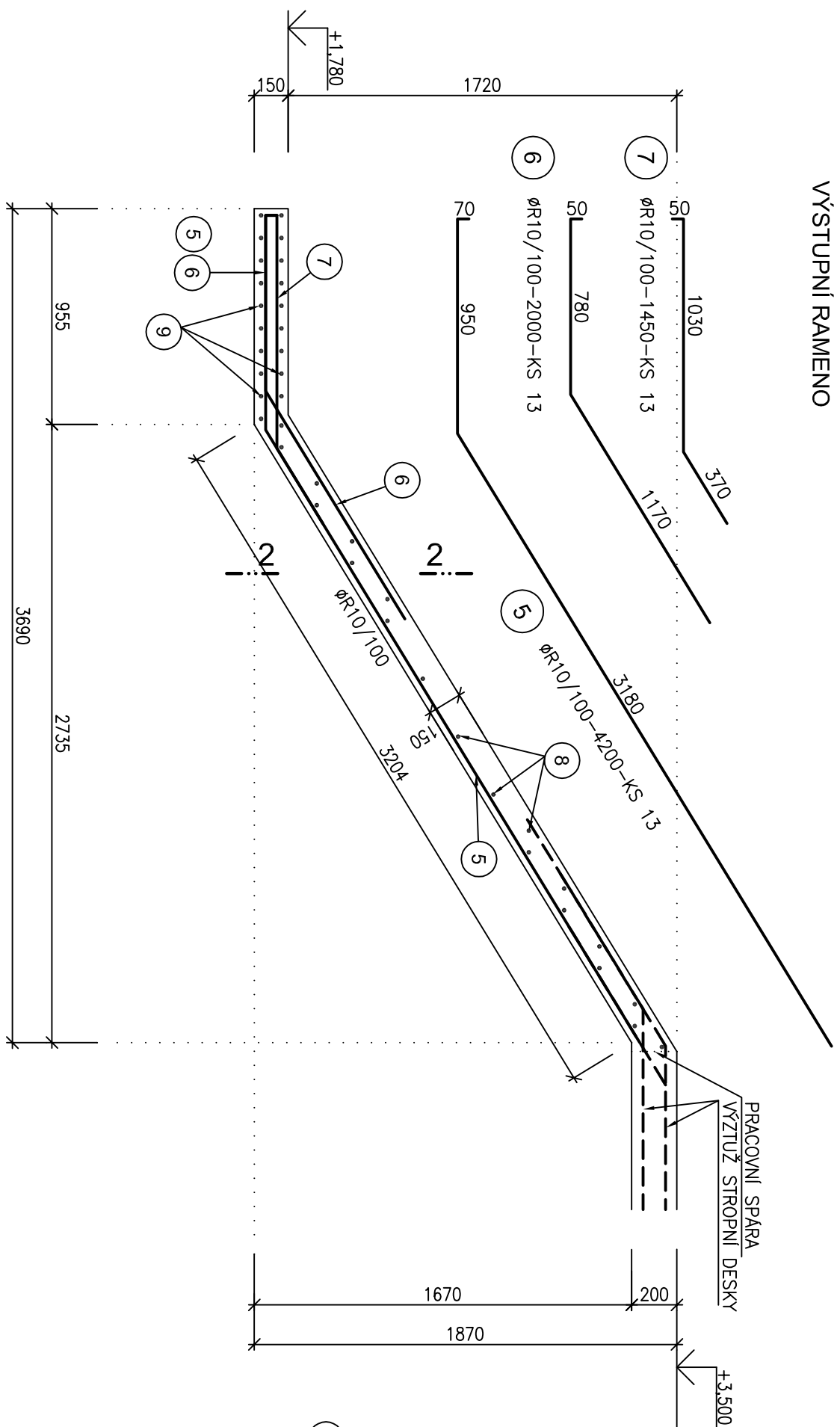
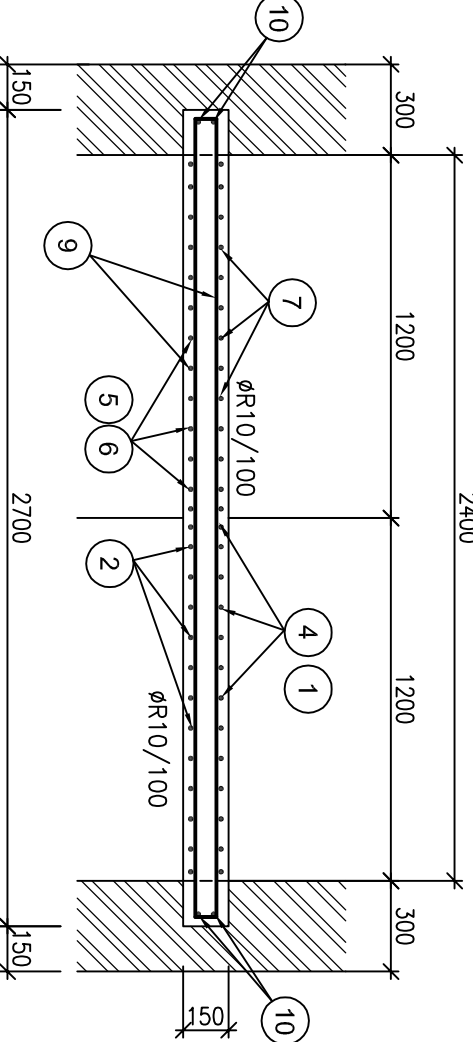


VÝZTUŽ SCHODIŠTĚ M1:25

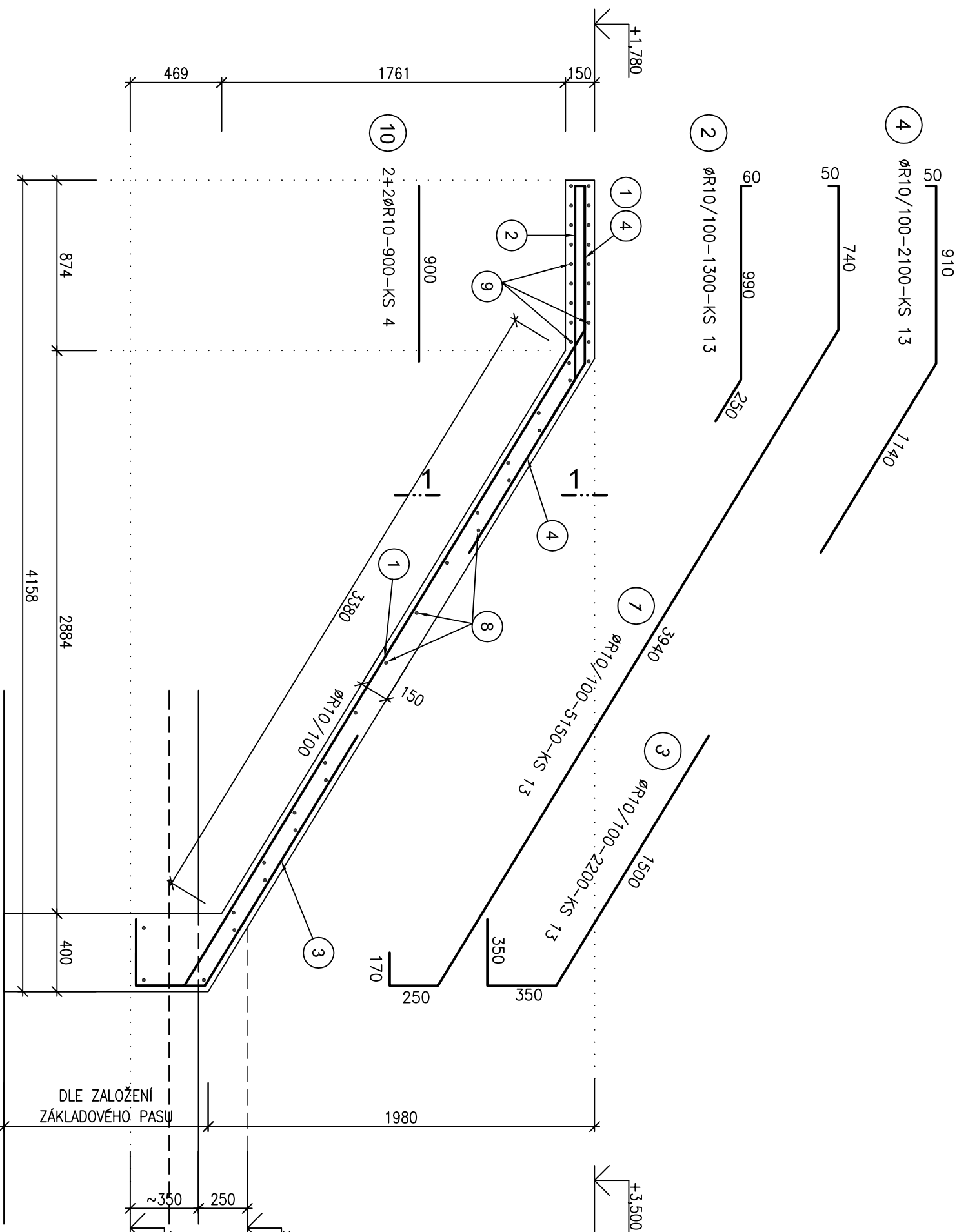
VÝSTUPNÍ RAMENO



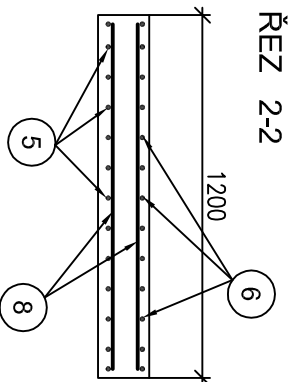
ŘEZ MEZIPODESTOU



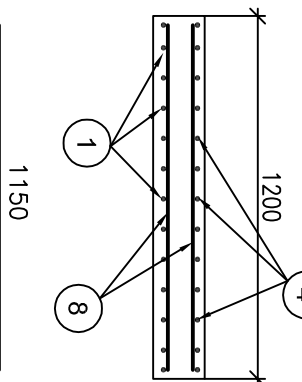
NÁSTUPNÍ RAMENO



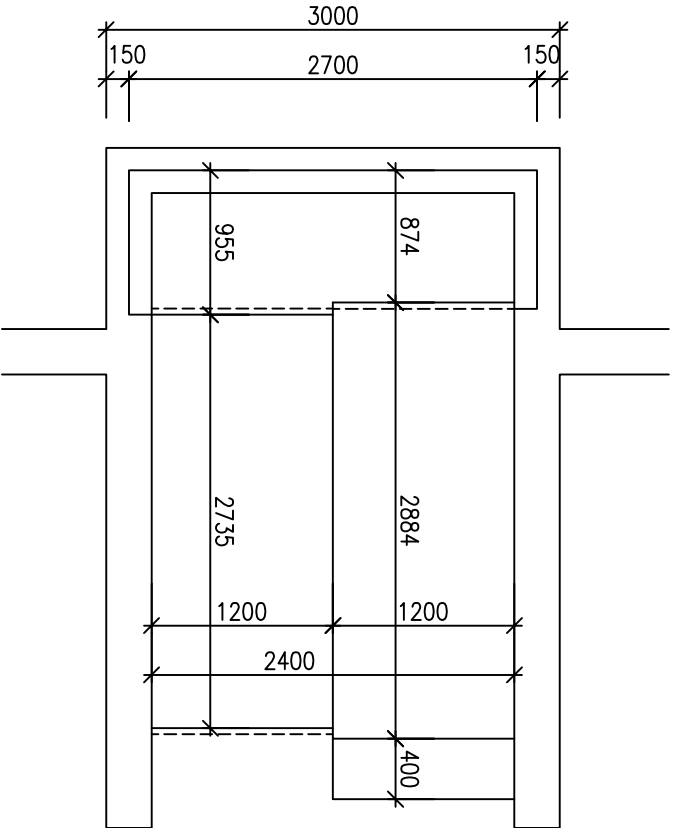
ŘEZ 2-2



ŘEZ 1-1




PŮDORYS M1:50



VÝPIS VÝZTUŽE

Prvek	Pol.	Profil	Délka 1kč/m	ks	Schodiště		
					8	10 505	12
1	ø R 10	5,15	13			66,95	
2	ø R 10	1,30	13			16,90	
3	ø R 10	2,20	13			28,60	
4	ø R 10	2,10	13			27,30	
5	ø R 10	4,20	13			54,60	
6	ø R 10	2,00	13			26,00	
7	ø R 10	1,45	13			18,65	
8	ø R 8	1,15	43	49,45			
9	ø R 10	2,85	20			57,00	
10	ø R 10	0,90	4			3,60	
Délka celkem (m)				49,45	299,80	0,00	
Hmotnost (kg/bm)				0,395	0,617	0,888	
Hmotnost dla profilu (kg)				19,53	194,96	0,00	
Hmotnost celkem (kg)					204,5		

BETON C25/30 XC1  
OCEL 10505 (R)  
KRYTÍ NOSNÉ VÝZTUŽE - 25mm

HLAVNÍ INŽENÝR PROJEKTU		ING. REJČEKŠ	
ODPOVĚDNÝ PROJEKTANT		ING. JAREK DOŠTÁL	
VYPRACOVAL		ZDENKA KRATOCHVILOVÁ	
KONTROLA		ING. JAREK DOŠTÁL	
INVESTOR		VÝZKUMNÝ ÚSTAV VETERINÁR. LÉKAŘSTVÍ X.Y.I	
MÍSTO STAVBY		UL. HUDCOVA 70, BRNO	
NÁZEV AKCE:		STAJ Ů. 4 - 5	
		V AREÁLU VUVEL	
		UL. HUDCOVA 70, BRNO	
OBJEKT:		KOPE:	
ČÁST:		KONSTRUKČNÍ STAVEBNÍ ČÁST	
NÁZEV VÝKRESU:		VÝZTUŽ SCHODIŠTĚ	
		MĚŘITKO:	1:25, 1:50
		ČÍSLO PRŮLOHY:	05



Bezručova 17a, 666 73 Brno  
www.intar.cz, info@intar.cz  
tel.: 543 422 111, fax: 543 211 173

ZAK. ČÍSLO: 20006041-4  
STUPEŇ PD: DSP  
DATUM: 02/2010  
FORMÁT: A4